

Lernen an der GMS Horb

- Leistungsorientierung
- Längeres gemeinsames Lernen
- Bildungsstandards der Hauptschule, der Realschule und des Gymnasiums
- Ganztageschule
- Klassenteiler bei 28 Schülern
- Einzelcoaching
- Teamteaching / Lerngruppentandems
- Arbeit mit Kompetenzrastern und Lernwegelisten
- Regelmäßige Durchführung von Lernnachweisen
- Differenzierte Rückmeldung über den Lern- und Leistungsstand
- Lernentwicklungsgespräche und -berichte
- Französisch ab Kl. 6; Spanisch ab Kl. 8
- Profulfach ab Kl. 8 analog zum Gymnasium
- Klassenrat
- Schulsozialarbeit
- Kooperationen mit der Wirtschaft

Wir gestalten Lernen neu!



Gemeinschaftsschule Horb am Neckar



Wir gestalten Lernen neu -
aktiv mittendrin statt nur dabei!

Gemeinschaftsschule Horb

Lerchenstraße 115

72160 Horb a. N.

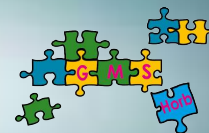
Telefon: 07451/ 41 75

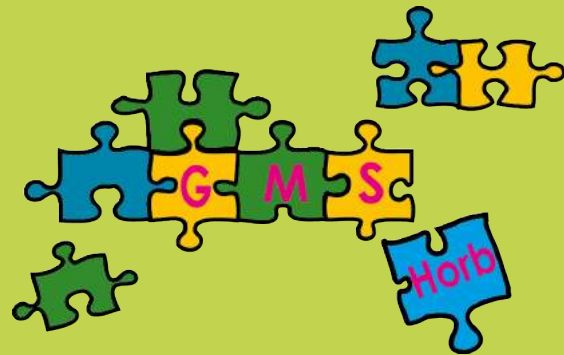
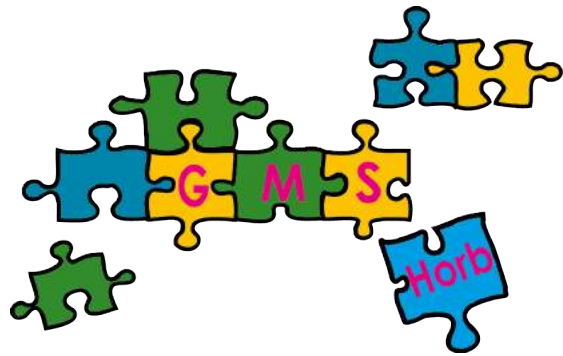
Fax: 07451/ 51230

verwaltung@gms-horb.de

Besuchen Sie unsere Homepage:

www.gms-horb.de





Aktiv mittendrin statt nur dabei!

Ihre Gemeinschaftsschule Horb



Liebe Eltern, liebe Schüler,

mit der Gemeinschaftsschule wird seit dem Schuljahr 2013/14 in Horb eine Schulform angeboten, die ein **längeres gemeinsames Lernen** ermöglicht.

Die Schule ist offen für Schülerinnen und Schüler mit **allen Bildungsempfehlungen**.

In der Gemeinschaftsschule wird Ihr Kind **individuell gefördert** und hat die Chance **persönliche Fähigkeiten** intensiv zu entfalten.

Jeder wird bestmöglich nach **Fähigkeiten, Fertigkeiten und Interessen** unterstützt.

Die Befähigung für **alle Bildungsabschlüsse** ist dabei möglich.

Die Gemeinschaftsschule basiert auf einem durchdachten, wissenschaftlich fundierten Konzept.

Wir freuen uns auf Sie und Ihr Kind!

Mit freundlichen Grüßen
Götz PETER, Gemeinschaftsschulrektor

Ihr Weg zu uns:



Infoveranstaltung

am Montag, 05. März 2018

18.00 Uhr, Mensa

Anmeldung an der
Gemeinschaftsschule:

Mittwoch, 21. März 2018
von 08.00 -12.00 Uhr
und 13.00-17.00 Uhr

Donnerstag, 22. März 2018
von 08.00 -12.00 Uhr
und 13.00-16.00 Uhr